



# 前端设备 LW-P100-P3

---

## 白皮书

V1.0

## 目录

一. 产品性能说明 .....	2
1. 产品简述 .....	2
2. 产品特点 .....	3
3. 产品功能 .....	4
4. 产品规格 .....	6
4.1 硬件规格 .....	6
4.2 软件规格 .....	7

# 一. 产品性能说明

## 1. 产品简述

LW-P100-P3 无线前端设备是杭州顺网科技股份有限公司自主研发的新一代基于 802.11b/g/n 技术的企业级 AP，可提供相当于传统 802.11a/b/g 网络 6 倍以上的无线接入速率，发射功率可达 200mW，适用于室内会议室、体育馆、演讲厅等场所的无线覆盖。采用千兆以太网接口，提供更优质的无线上网体验和更广的无线覆盖范围，能够轻松满足各种无线业务的承载使用，如视频、语音等多媒体业务。



## 2. 产品特点

- ✚ 1000M 以太网口
- ✚ 高通高性能芯片方案，性能卓越保障
- ✚ 金属外壳设计，灵活安装方式，适用多种场合
- ✚ 支持 POE 供电，安装简便
- ✚ 支持本地管理，同时支持云平台管理及运营
- ✚ 支持多 SSID 配置，最多可达 8 个
- ✚ 支持漫游、负载均衡、频谱导航、非法 AP 检测、空间资源公平调度等特性

## 3. 产品功能

### 3.1 金属外壳设计，灵活安装方式，适用多种场合

采用金属外壳设计，富有质感且坚固耐用，极大程度降低了其损坏程度，延长使用寿命。因其灵活的安装方式，可采用壁挂、桌面等多种安装方式，方便用户扩展无线网络；

### 3.2 标准 POE 供电，布局更简单

采用 802.at/af 标准 POE 供电，无需外接电源，每个 AP 只需一根网线，使布局更方便，且极大保证了安全性；

### 3.3 高性能，让网络传输更稳定

基于 IEEE802.11n 标准、采用 MIMO 等技术可提供最高达 600Mbps 的传输速率，并采用 1000M 上行以太网口，可有效提供更高性能的无线接入服务，保证用户极速无线上网体验；

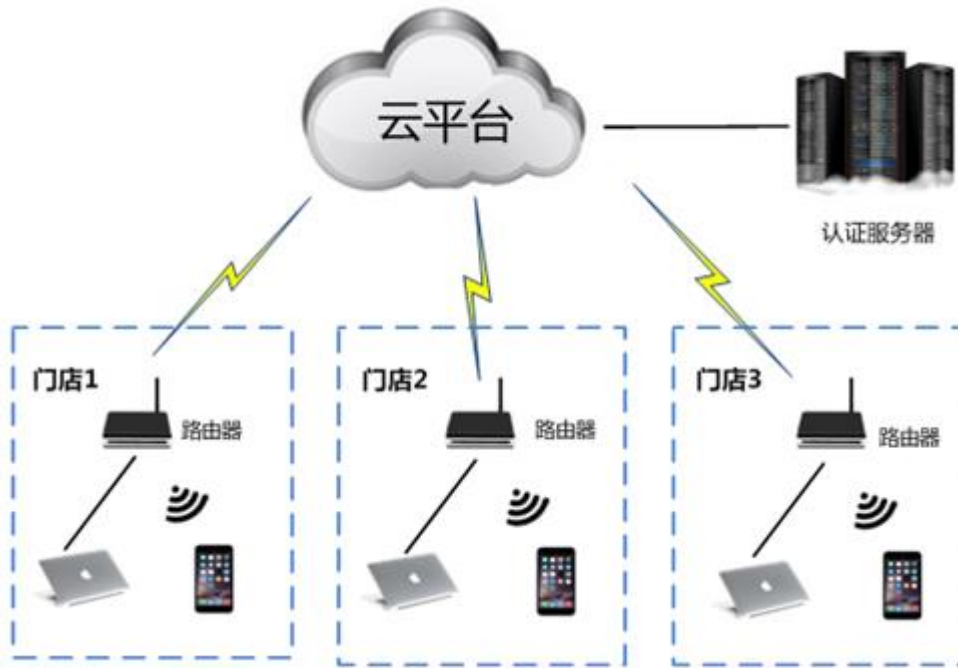
### 3.4 全面的无线安全防护，随时保护您的网络

支持 WEP、WPA、WPA-PSK、WPA2、WPA2-PSK 等无线数据加密方式，此外，结合云平台/无线控制器，具备用户访问隔离、WIDS、WIPS、防钓鱼 AP、防 ARP 欺骗等安全防护功能，从根本上为用户构建真正安全可靠的无线网络；

### 3.5 一体化智能管理

集中管理模式下，设备通过敦崇云平台/无线控制器，基于项目统一管理、配置批量下发、批量升级维护等，极大地便利了用户管理及维护。同时设备结合敦崇云平台/无线控制器，还可以体验丰富的功能特性，如接入控制、带宽控制、漫游、频谱导航、负载均衡、用户认证和计费，再加上优质的广告推送、portal 门户定制、微信连 wifi 认证、客流分析等运营类的特性功能，提升用户实体运营能力。

设备运行图



## 4. 产品规格

### 4.1 硬件规格

硬件规格	
属性	参数
无线模块	1 个无线模块 2.4G: IEEE802.11b/g/n
RAM	128MB
以太网口	1 个 自适应 10/100/1000Mbps WAN 口 4 个自适应 10/100/1000Mbps LAN 口
尺寸	180mm x 140mm x 34mm
光口	无
Console 口	内置 4Pin 排针
USB 口	内置 1×USB2.0
天线	外置 2×SMA 型接口
供电	100~240VAC 50~60Hz 支持 802.3at/af POE 供电
状态指示灯	8 个 绿色 (Reset, WIFI, LAN1, LAN2, LAN3, LAN4, WAN, POWER)
温度	工作温度: -10℃~50℃ 存储温度: -40℃~70℃

## 顺网无线前端设备

湿度	工作湿度：5%~95%（非冷凝） 存储湿度：0%~100%（非冷凝）
整机功耗	<10W
国家码设置	可设置，缺省值为中国
输出功率	200mW
MIMO	2*SMA 天线
工作频段	20Mhz 2.4G

### 4.2 软件规格

软件规格		
类别	规格	支持情况
网络	上行口 IP 设置	支持静态设置；支持 DHCP 动态获取
	PPPoE 拨号	仅路由模式支持
	管理 vlan	支持设置管理 vlan，与业务网络隔离，保护网络管理安全
	DHCP-server	仅路由模式支持
	NAT	支持
	工作模式切换	支持 AP 模式；路由模式
无线	信道自动调整	支持
	信道手动调整	支持
	功率自动调整	支持
	功率手动调整	AP 可手动功率调整，调整粒度为



## 顺网无线前端设备

		1dBm，调整范围为 1dBm~国家规定功率范围
	最大接入用户数	256（单射频最大接入用户数 128）
	接入用户数限制	支持，基于 SSID 最大限制 64 个用户
	虚拟 AP	16（单射频最大支持 8 个）
	中文 SSID	支持 GB2312、UTF8 两种编码方式
	SSID 隐藏	支持
	vlan 绑定 SSID	支持
	带宽限制	支持基于 STA/SSID 的限速
安全认证	认证方式	支持预设共享密钥、Portal、手机短信认证、微信关注认证、免用户认证、802.1x 认证
	预设共享密钥	支持 wep、WPA-PSK、WPA2-PSK
	Portal 认证	支持智能识别终端类型，为不同终端推送合适匹配终端的尺寸页面 支持自定义 portal 页面 支持间隔推送与间隔重认证的时间阈值
	手机短信认证	支持一次认证后，永久有效。二次接入，无感知认证
	微信关注认证	支持关注企业公众号认证，点击图文进行认证。

## 顺网无线前端设备

	免用户认证	支持白名单用户免认证
	802.1x 认证	支持基于 802.1x 的企业认证, EAP+RADIUS、PEAP+RADIUS 等
	黑白名单	支持基于 SSID 的黑白名单
	IP 白名单	支持
	域名白名单	支持 (128 个)
	认证状态缓存	支持 (保持 6 个小时)
	页面登陆防暴力破解	支持
	安全审计	支持
	用户隔离	支持同一 SSID 下终端隔离; 支持 SSID 绑定 vlan 进行 SSID 间隔离
设备维护	修改设备管理账号与密码	支持单用户, 多点同时登陆
	设备升级	支持 web 导入镜像版本升级, 并对镜像的版本校验、文件完整性校验
	设备自动检测升级	支持自动从远端下载版本升级
	平滑升级	支持升级后, 配置保留
	云端管理	支持云端配置下发
	日志管理	支持系统日志; 支持日志导出
	配置备份与恢复	支持设备配置导出, 与导入恢复
	设备时间设置	支持 NTP-client; 支持手动设置

## 顺网无线前端设备

重启设备	支持软重启；支持按 Reset 键硬重启
恢复默认配置	支持软恢复；支持长按 Reset 键硬恢复
管理方式切换	支持切换成集中管理方式，配置 AC 和云平台地址
ping 工具	支持
后台管理	支持 SSH 方式

